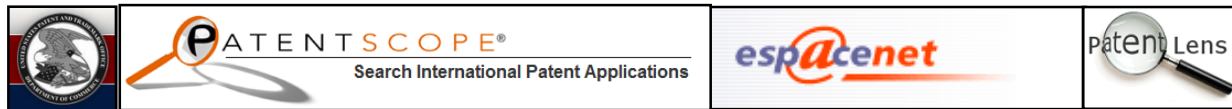


BÚSQUEDA DE INFORMACIÓN TECNOLÓGICA DE PATENTES



BASES DE DATOS DISPONIBLES



BASES DE DATOS



esp@cenet

- Es un portal, generado por la Oficina Europea de Patentes, que permite acceder a más de 50 millones de documentos de patente de todo el mundo, pudiendo encontrar desarrollos que datan de 1836.



- El portal de búsqueda de la Organización Mundial de la Propiedad Intelectual, PATENTSCOPE permite buscar entre 1.4 millones de solicitudes internacionales (PCT), las cuales han sido publicadas desde 1978.

UNITED STATES PATENT AND TRADEMARK OFFICE

An Agency Of The United States Department Of Commerce



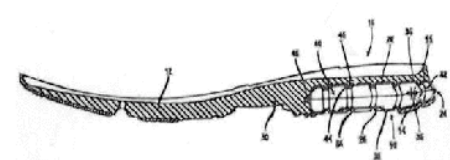
- El portal de la Oficina Estadounidense de Patentes y Marcas.
- Permite buscar patentes otorgadas y solicitudes de patentes norteamericanas.
- Contiene patentes desde 1790.
- Estructurada de acuerdo a la clasificación estadounidense de patentes .

BASES DE DATOS



- El portal del Instituto Mexicano de la Propiedad Industrial.
- Permite buscar patentes otorgadas y solicitudes de patentes en México.
- Contiene patentes desde 1980, además de solicitudes y diseños industriales.
- Desde el mes de marzo de 2009, se liberó el nuevo sistema SIGA.



(10) MX 224333	
(21) Número de Solicitud: PA/A/2000/005453	
(61) Int. CL. 5a: A43B13/18	
(12) Tipo de documento: Patente	
(22) Fecha de Presentación: 02/06/2000	(73) Titular: NEW BALANCE ATHLETIC SHOE, INC.
(30) Prioridad: US08/985,999 1997-12-05	(72) Inventores: HARMON-WEISS, EDITH, M.; MCDOWELL, SEAN, M.
(45) Fecha de Concesión: 22/11/2004	(74) Agentes: EDUARDO CORREA ESTRADA*; Paseo de los Tamarindos 400-A, Piso 9, Bosques de las Lomas, 05120, , Distrito Federal
(64) Título: COJIN PARA SUELA DE ZAPATO.	
(67) Resumen: Se presenta un cojín para su uso en una suela de zapato con una primera pared (19) y segunda pared (19) y pared central (28), de carga, en forma de arco, resilientes. La primera pared y la segunda pared (19) son tubulares y se configuran para soportar y acolchonar los bordes del pie.	
Imagen:  Fig. 1 Hacer Click para agrandar la Imagen	

BASES DE DATOS



- Proporcionado por la Oficina Alemana de Patentes y Marcas.
- Diseñado para Pymes, escuelas e instituciones científicas.
- Posee documentos desde 1877.
- Permite buscar entre más de 50 millones de documentos de la EPO.
- Permite realizar varios tipos de búsqueda como:
 - ❖ Búsqueda simple.
 - ❖ Búsqueda avanzada.
 - ❖ Búsqueda por familia de patentes.

BASES DE DATOS



Searching PAJ

[MENU](#)[NEWS](#)[HELP](#)

Text Search

For 'Number Search', please click on the right button.

Applicant, Title of invention, Abstract --- e.g. [computer semiconductor](#)

Please input a **SPACE** between each keyword when you use more than one keyword.
One letter word or [Stopwords](#) are not searchable.

- Permite recuperar documentos de patentes japonesas publicados desde 1976.
- Proporciona resúmenes en inglés de los documentos japoneses.

BASES DE DATOS





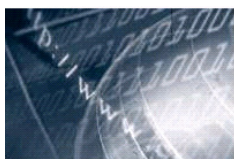
BASES DE DATOS COMERCIALES

BASES DE DATOS DE COMERCIALES



DELPHION

PATENT PROFILES



➤ Ofrecen elementos como:

- ❖ Búsqueda en bases de datos de EUA, Europa y OMPI.
- ❖ Acceso a alrededor de 35 millones de documentos.
- ❖ Herramientas analíticas que permiten:
 - ✓ Visualizar gráficas tridimensionales.
 - ✓ Uso de minería de datos.

BASES DE DATOS COMERCIALES

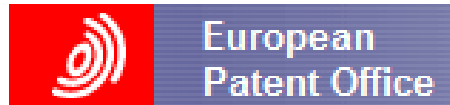


➤ Proporciona diferentes productos:



➤ Con la capacidad de:

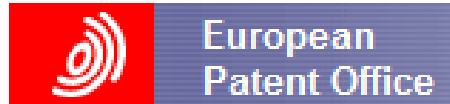
- ❖ Analizar patentes y proporcionar reportes estadísticos.
- ❖ Buscar patentes mediante tecnología de búsqueda semántica.
- ❖ Administrar portafolios de patentes por medio de análisis estadístico y cualitativo.



EPOQUE

➤ Además de proporcionar Esp@cenet (gratuita), la Oficina Europea de Patentes, proporciona **EPOQUE**, herramienta multifuncional que permite:

- ❖ Buscar documentos de patente alrededor del mundo.
- ❖ Realizar análisis.
- ❖ Visualizar simultáneamente diferentes partes del documento de patentes.



EPOQUE

- ❖ Consultar documentos no relacionados con patentes (artículos científicos, revistas, etc..).
- ❖ Facilita la visualización y análisis de documentos relevantes al evaluar patentes.
- ❖ Se emplea principalmente como herramienta para los examinadores de patentes y oficinas de Propiedad Intelectual.

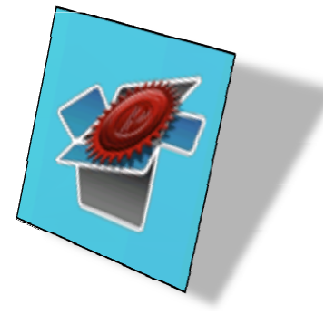
BASES DE DATOS DE COMERCIALES



➤ Diseñado para buscar, recuperar y analizar información de patentes proporcionada por las bases de datos de EUA y Esp@cenet, mediante la herramienta denominada “Matheo Patent”.

➤ Permite a sus usuarios:

- ❖ Buscar Patentes.
- ❖ Detectar innovaciones.
- ❖ Monitorear tecnología.
- ❖ Evaluación de negocios.
- ❖ Inteligencia competitiva.



BASES DE DATOS DE COMERCIALES



PATENT ANALYSIS

- Proporciona información sobre clientes potenciales, mediante reportes de compañías que poseen patente en una determinada área de conocimiento.
- Incorpora la tecnología “Reel Two SureChem™”, la cual permite realizar búsquedas mediante la estructura química de un compuesto de manera sencilla.
- Permite a sus usuarios:
 - ❖ Buscar Patentes.
 - ❖ Detectar innovaciones.
 - ❖ Monitorear tecnología.
 - ❖ Evaluación de negocios.
 - ❖ Inteligencia competitiva.

PATENT HUNTER v3



PATENT HUNTER:

- Proporciona una herramienta que permite buscar, descargar y administrar documentos de patentes, especialmente diseñado para abogados, investigadores y empresarios.



PATENTWIZARD:

- Programa que proporciona asistencia durante la elaboración de una solicitud de patente.
- Guía al solicitante durante el proceso de redacción de la solicitud de patente.

BALANCE



CON COSTO:

- Proporcionan gran valor agregado al buscar y analizar los datos de los documentos de patentes.
- Los precios son distintos en base al tipo de servicio y paquete que se contrate, pero oscilan desde los 199 USD hasta más de € 600.

GRATUITAS

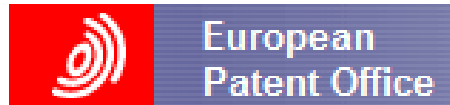
- Proporcionan una gran cantidad de documentos de patentes.
- **“Gratis”.**
- El valor agregado a la información, lo aporta el usuario, quien debe de saber:
 - ¿Dónde buscar?
 - ¿Qué buscar?
 - Analizar la información.

ACCESO A BASES DE DATOS



- IPC: Clasificación Internacional de Patentes (CIP), usada por todas las oficinas de patentes algunas veces en adición a una clasificación nacional. El IPC tiene una estructura jerárquica y está subdividida en Secciones, Clases, Subclases, Grupos y Subgrupos.

ACCESO A BASES DE DATOS



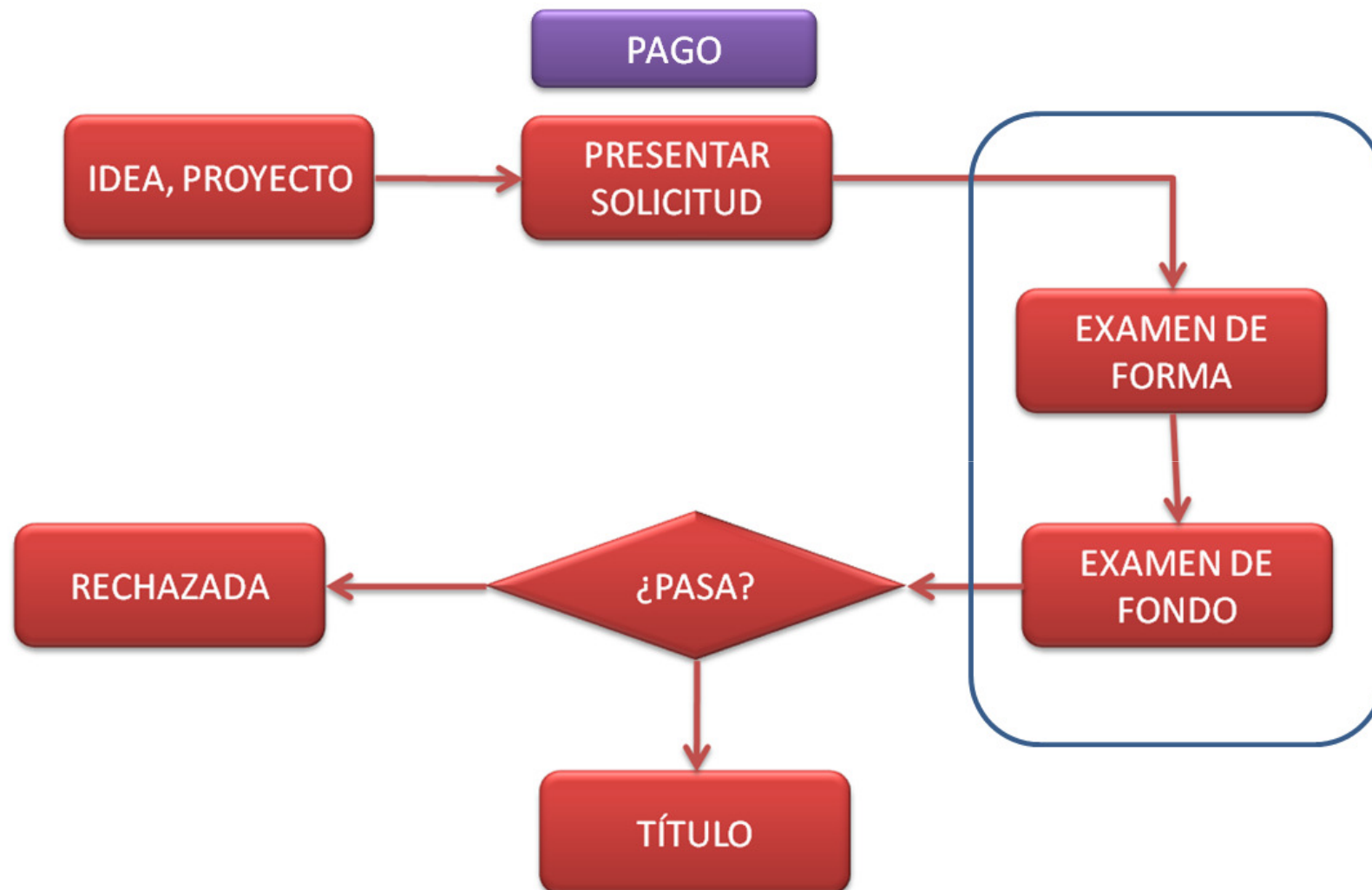
- ECLA.
- Se basa en la IPC.
- Subdivisión más detallada.

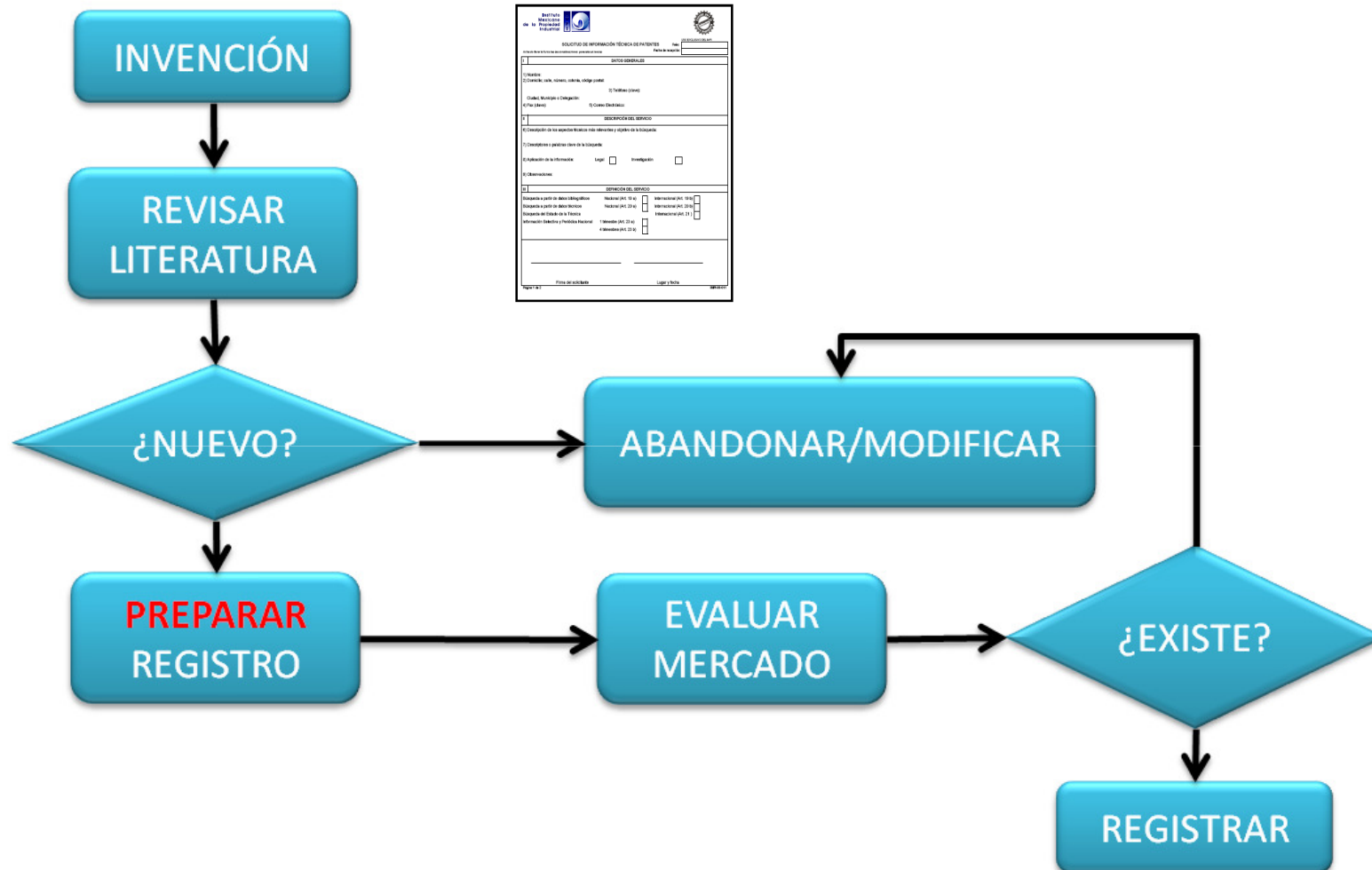
UNITED STATES PATENT AND TRADEMARK OFFICE

An Agency Of The United States Department Of Commerce

- USPC (United States Patent Classification): Código norteamericano que provee de un método para clasificar las invenciones, donde el primer número representa la clase de la invención y el segundo número, después de la diagonal, representa la subclase de la invención. Contiene alrededor de 450 clases y 150,000 subclases.







Formulario de solicitud de información técnica de patentes. Incluye campos para datos generales, descripción del servicio, y especificaciones técnicas.

EJEMPLOS



Una firma de ingeniería, desea conocer:

- Los tres principales países que producen tecnologías sobre: dispositivos accionadores por presión de un fluido, hidráulica o neumática en general (F15) y las registran vía PCT.
- Desean saber en qué lugar se encuentra Caterpillar (su principal competidor) con respecto al registro de solicitudes PCT.

EJEMPLOS



Una empresa dedicada a la elaboración de equipos para ahuyentar o repeler aves en aeropuertos, desea sacar al mercado un equipo que funciona a base de fuegos artificiales y necesita conocer qué productos se encuentran patentados.

- Encontrar la(s) clasificación(es) más relevantes (ECLA)
- Encontrar al menos 4 documentos relevantes



GRACIAS