



**ESTADÍSTICAS E INDICADORES DE  
LA REPÚBLICA DE LA INDIA**

## DATOS GENERALES DE LA INDIA

**Nombre oficial:** República de la India

**Capital:** Nueva Delhi

**Superficie:** 3.287.590 km<sup>2</sup>

**Costas (km):** 7,000

**Ciudades Principales:** Bombay, Delhi, Madras, ,  
Bangalore, hyderabad, Ahmadabad

**Puertos principales:** Calcuta, Chennai (Madras), Cochin, Jawaharal Nehru, Kandla, Mumbai (Bombay), Vishakhapatnam

**Población** 1,049,700,118 (2003)

**Composición étnica:** Indo-arios 72%; dravidianos 25%; Mongoloides y otros: 3%.

**Bandera:**



**Idiomas:** Hindi, Inglés, Sánscrito. Además, la constitución de la nación designó los 14 idiomas siguientes como lenguas oficiales en sus respectivas regiones: Bengali, Telugu, Marathi, Tamil, Urdú, Gujarati, Malayolam, Kannada, Oriya, Punjabi, Asamés, Kashmires, Sindhi e Indostaní. Más aún, existen en uso activo cientos de idiomas y dialectos, adicionales que son hablados en numerosas localidades a través de todo el país.



**Gentilicio:** Indio, hindú.

**Religión:** Hindúes un 81,3%, musulmanes un 12%, cristianos un 2,3%, sikh un 1,9%, otros grupos incluyendo budistas, jaines, parsis componen por un total de 2,5% (2000)

**Edad:** De 15 a 64 años se encuentra el 62.6% de la población.

**Expectativa de vida** Hombres: 62,22 años; mujeres: 63,53 años (est. 2001)

**Alfabetismo:** 52,0% total; 65,5% hombres; 37,7% mujeres (est. 1995)

## **GOBIERNO**

**Gobierno** República federal

**Constitución vigente:** 26 enero 1950

**Presidente:** Elegido por un término de cinco años por las asambleas federales y estatales. Hay un primer ministro.



**Cámara Alta:** O Consejo de los estados con 245 miembros, ocho nombrados por el ejecutivo y el resto elegido para un periodo de seis años por las asambleas estatales

**Cámara Baja:** O Cámara del pueblo consta de 545 miembros elegidos para un periodo de cinco años por voto popular, excepto dos nombrados por el presidente para representar a las comunidades anglo-indias .

**Corte Suprema:** cortes superiores y cortes menores.

## ECONOMÍA

**Moneda:** 1 Rupia India (Re) 1 dólar = 46.26 rupias 1 rupia = 0.021 de dólar.

**Producto nacional bruto (per cápita)** \$2. 540 (2002)

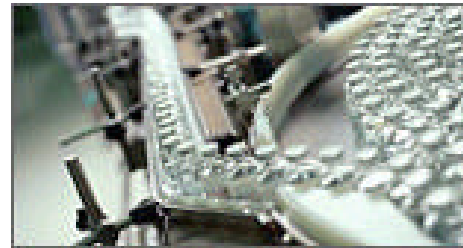
**Tasa inflación:** 5.4

**Deuda pública externa:** 100,600 millones de dólares (2001)

**Desempleo:** 8.8%

**Industria** Telas y tejidos, productos químicos, industria de alimentos, equipo para transporte, cemento, acero, aluminio, minería diversificada, petróleo, maquinaria, motocicletas, automóviles, medicamentos

**Ganadería:** bovinos, cerdos, camellos, búfalos, ovejas, cabras, avicultura, pescadería





**Agricultura** Arroz, trigo, mijo, maíz, plátano, naranja, manzana, limón, soya, papas, aceite vegetal, algodón, yute, té, caña de azúcar, **Tierras de Labrantío** 56%

**Minerales y Recursos** Carbón (mundialmente en cuarto lugar), mineral de hierro, manganeso, mica, bauxita, titanio, cromo, gas natural, diamantes, petróleo, piedra caliza, tierra de labrantío.

**Principales productos de exportación:** Diamantes cortados y pulidos, joyería, prendas de algodón, cuero, medicamentos.

**Destino de las exportaciones:** E.U.A 20.9%; Reino Unido 2.5%; Alemania 4.3%; Japón 4.0%; Bélgica 3.3%.

**Principales productos de importación:** Petróleo crudo, piedras preciosas, químicos, maquinaria, aparatos electrónicos.

**Fuente de las importaciones:** Reino Unido 6.3%; E.U.A. 6.0%; Bélgica 5.7%; Japón 3.5%; Alemania 3.5%.

## EDUCACIÓN Y RECURSOS HUMANOS EN CIENCIA Y TECNOLOGÍA

### ACERVO DE GRADUADOS EN EDUCACIÓN SUPERIOR (Miles)

	1991	1992	1993	1994	1995	1996	1997	1998	1999	2000
Graduados en educación general	10 400	11 037	11 702	12 588	13 038	13 716	14 420	15 180	15 980	16 804
Graduados en educación superior	2 077	2 190	2 316	2 432	2 528	2 759	2 910	3 063	3 213	3 105
Posgraduados en educación general	3 071	3 276	3 491	3 718	3 962	4 220	4 489	4 765	5 041	5 327
Graduados en Doctorado	39	-	48	58	-	68	79	90	101	-
<b>Total</b>	<b>15 587</b>	<b>16 629</b>	<b>17 558</b>	<b>18 795</b>	<b>19 527</b>	<b>20 763</b>	<b>21 898</b>	<b>23 098</b>	<b>24 334</b>	<b>25 237</b>

Fuente. Compiled by the author from data from IAMR and UGC.

### NÚMERO DE DOCTORADOS OTORGADOS POR CAMPO DE LA CIENCIA, 90-99

Campo de la ciencia	90-91	91-92	92-93	93-94	94-95	95-96	96-97	97-98	98-99	Crecimiento 90-98 (%)
Ciencias Naturales	2 950	..	3 386	3 467	..	3 861	3 498	3 894	3 836	30
Ciencias Sociales	290	..	453	515	..	612	502	541	541	86.6
Humanidades	3 210	..	3 621	4 039	..	3 957	4 245	4 058	4 189	30.5
Ingeniería y Tecnología	629	..	323	329	..	374	298	744	696	10.7
Medicina	140	..	116	145	..	135	133	200	190	35.7
Ciencias Agrícolas	715	..	611	769	..	780	968	849	785	9.8
Veterinaria	145	..	112	114	..	138	152	122	101	-30.3
Educación	188	..	247	308	..	295	295	342	310	64.9
Leyes	51	..	72	73	..	75	65	67	75	47.1
Otros	65	..	129	164	..	170	252	249	228	250.8
<b>Total</b>	<b>8 383</b>	<b>..</b>	<b>9 070</b>	<b>9 923</b>	<b>..</b>	<b>10 397</b>	<b>10 408</b>	<b>11 066</b>	<b>10 951</b>	<b>30.6</b>

Fuente. UGC, compiled by the Department of Science and Technology (DST 2002).

### ACERVO ESTIMADO DEL PERSONAL EN CyT, 1991-2000

Miles de personas

Categoría	1991	1996	1998	1999	2000
Ingenieros Titulados	547	705	798	846	970
Ingenieros con Especialidad	874	1 138	1 256	1 313	1 456
Médicos Graduados	310	358	380	392	403
Agrónomos Graduados	168	202	217	224	231
Veterinarios Graduados	34	40	43	44	45
Con estudios en Ciencias Graduados	2 430	3 155	3 479	3 655	3 838
Con estudios en Ciencias Posgraduados	482	626	696	731	767
<b>Total</b>	<b>4 846</b>	<b>6 225</b>	<b>6 868</b>	<b>7 204</b>	<b>7 710</b>

Fuente: IAMR, New Delhi, cited in: Research and Development Statistics 2000-2001, p.88 (DST 2002).

### PERSONAL OCUPADO EN ESTABLECIMIENTOS DEDICADOS A IDE

Sector	Investigadores		Otro personal		Personal administrativo		Total	
	Total	% Fem.	Total	% Fem.	Total	% Fem.	Total	% Fem.
Productivo	35	9.7	21	11.3	13	17.1	70	11.6
Gobierno	60	10.4	79	9.8	99	15.7	239	12.4
Educación Superior	..		..		..		..	
Total (excl. Educación Superior)	95	10.2	101	10.1	112	15.9	308	12.2

Fuente: Data collected and compiled by the Department of Science and Technology (DST 2002).



## CIENCIA Y TECNOLOGÍA

### GASTO EN IDE

Año	Gasto Interno en Investigación y Desarrollo	
	Moneda local (miles)	000 000 PPP\$ (millones)
1996	74,838,800	11,801
1997	89,136,100	13,154
1998	106,113,400	14,476
1999	129,015,400	17,212
2000	150,902,200	20,039
2001	176,602,100	22,717



### PERSONAL EN C Y T

AÑO	Personal en IDE	Investigadores	Técnicos	Otros MF
1996	357,172	160,404	117,938	99,029
1997	308,392	95,428	100,656	112,308

## GASTO Y PERSONAL

AÑO	PERSONAL EN IDE		GASTO EN IDE	
	INVESTIGADORES POR MILLON DE HABITANTES	TECNICOS POR MILLON DE HABITANTES	% DEL PIB	GASTO EN IDE PER CAPITA
1996	157	115	0.55	13.8
1997	99	104	0.59	13.6
1998	...	...	0.61	14.7
1999	...	...	0.67	17.2
2000	...	...	0.72	19.7
2001	...	...	0.78	22.0

Año	Científicos, Ingenieros y Técnicos por 1,000 habitantes	Científicos, Ingenieros y Técnicos ocupados en IDE por 1,000 habitantes	Científicos, Ingenieros y Técnicos ocupados en IDE como % del total de por 1,000 habitantes Científicos, Ingenieros y Técnicos
1978	2.97	0.1	3.37
1980	2.63	0.1	3.8
1985	3.43	0.13	5.83
1990	3.76	0.15	5.85

Fuente: Department of Science and Technology

### ESTIMACIONES DEL ACERVO DE POSGRADUADOS

Year	Arts	Science	Commerce
1991*	2,185,340	482,050	403,640
1992*	2,327,140	507,480	441,110
1993*	2,475,630	534,370	481,100
1994*	2,631,200	562,790	523,780
1995*	2,797,600	593,400	570,500
1996*	2,973,000	626,100	620,600
1997*	3,154,700	660,300	673,600
1998*	3,341,300	695,500	728,500

Fuente: IAMR, Estimates of Stock of different Categories of Educated



## BIBLIOMETRICOS

PUBLICACIONES REGISTRADAS EN EL ISI EN ANÁLISIS QUINQUENAL, 99-03		
Disciplina	INDIA	MÉXICO
Agricultura	4,736	964
Astrofísica	1,197	1,012
Biol. Molecular	1,042	416
Biología	5,133	1,828
Ciencias Sociales	955	654
Computación	678	100
Ecología	2,192	1,117
Economía	371	131
Educación	18	17
Farmacología	2,125	603
Física	14,902	5,114
Geociencias	2,705	900
Ingeniería	7,623	1,556
Inmunología	542	308
Leyes	5	3
Matemáticas	1,364	506
Materiales	6,732	1,181
Medicina	8,682	3,151
Microbiología	1,514	771
Multidisciplinarias	3,157	342
Neurociencias	712	732
Plantas y Animales	7,977	3,029
Psicol. y Psiq.	285	495
Química	20,702	2,886
Total	86,144	25,159

Fuente: Institute for Scientific Information, 2004.

CITAS REGISTRADAS EN EL ISI EN ANÁLISIS QUINQUENAL, 99-03		
Disciplina	INDIA	MÉXICO
Agricultura	3,425	1,344
Astrofísica	4,340	6,661
Biol. Molecular	3,872	2,245
Biología	12,744	6,041
Ciencias Sociales	687	625
Computación	638	137
Ecología	3,004	2,853
Economía	296	199
Educación	5	6
Farmacología	3,799	1,912
Física	41,191	12,597
Geociencias	4,975	2,170
Ingeniería	7,193	1,754
Inmunología	2,112	1,713
Leyes	5	4
Matemáticas	1,001	460
Materiales	10,010	2,083
Medicina	17,064	11,534
Microbiología	4,168	3,311
Multidisciplinarias	4,189	638
Neurociencias	2,477	3,239
Plantas y Animales	6,368	4,940
Psicol. y Psiq.	580	568
Química	46,991	6,552
Total	162,923	66,669

Fuente: Institute for Scientific Information, 2004.

<b>IMPACTO EN ANÁLISIS QUINQUENAL, 99-03</b>		
<b>Disciplina</b>	<b>INDIA</b>	<b>MÉXICO</b>
Agricultura	0.72	1.4
Astrofísica	3.63	6.6
Biol. Molecular	3.72	5.4
Biología	2.48	3.3
Ciencias Sociales	0.72	1.0
Computación	0.94	1.4
Ecología	1.37	2.6
Economía	0.80	1.5
Educación	0.00	0.4
Farmacología	1.79	3.2
Física	2.76	2.5
Geociencias	1.84	2.4
Ingeniería	0.94	1.1
Inmunología	3.90	5.6
Leyes	1.00	1.3
Matemáticas	0.73	0.9
Materiales	1.49	1.8
Medicina	1.97	3.7
Microbiología	2.75	4.3
Multidisciplinarias	1.33	1.9
Neurociencias	3.48	4.4
Plantas y Animales	0.80	1.6
Psicol. y Psiq.	2.04	1.1
Química	2.27	2.3
Total	1.89	2.65

Fuente: Institute for Scientific Information, 2004.

<b>PARTICIPACIÓN EN LA PRODUCCIÓN MUNDIAL DE ARTÍCULOS PUBLICADOS EN EL MUNDO POR CAMPO DE LA CIENCIA Y QUINQUENIO, 99-03</b>		
<b>Disciplina</b>	<b>INDIA</b>	<b>MÉXICO</b>
Agricultura	5.47	1.11
Astrofísica	2.49	2.11
Biol. Molecular	0.93	0.37
Biología	1.80	0.64
Ciencias Sociales	0.71	0.48
Computación	1.46	0.22
Ecología	2.22	1.13
Economía	0.68	0.24
Educación	0.13	0.13
Farmacología	2.62	0.74
Física	3.21	1.10
Geociencias	2.47	0.82
Ingeniería	2.58	0.53
Inmunología	0.84	0.48
Leyes	0.05	0.03
Matemáticas	1.87	0.69
Materiales	4.70	0.82
Medicina	0.97	0.35
Microbiología	1.80	0.92
Multidisciplinarias	5.20	0.56
Neurociencias	0.48	0.50
Plantas y Animales	3.51	1.33
Psicol. y Psiq.	0.28	0.49
Química	4.01	0.56
Total	2.31	0.67

Fuente: Institute for Scientific Information, 2004.